

TUOTESELOSTE: HENKILÖASIAKKAAN TURVAPAKETIT



NUKU YÖSI HYVIN

POP
LAINATURVA

POP Pankki 

VOIMASSA 24.8.2020 ALKAEN

POP LAINATURVA PITÄÄ TALOUDEN TASAPAINOSSA

Mikä sinulle on tärkeintä? Terveys, työ, koti, perhe? Kun arki rullaa suunnitelmien mukaan, tärkeiden asioiden menettäminen ei käy mielessä.

Mutta elämä ei ole aina reilua. Oletko tullut ajatelleeksi, miten sinä tai perheesi selviätte taloudellisesti lainanhoidosta ja muista kuluista, jos esimerkiksi sairastut, vammaudut tai joudut työttömäksi? POP Lainaturva on POP Pankin uusi lainaturva. Sen avulla huolehdit lainan takaisinmaksusta ennakkosuunnitelman mukaisesti – silloinkin, jos jotain ikävää tapahtuu.

Oman kodin rakentaminen tai ostaminen on monelle elämän suurimpia hankintoja. POP Lainaturvasta maksettavan korvauksen turvin turvaat perheesi asumisen tutussa, rakkaassa kodissa, jos vuosien varrella tapahtuu jotain ikävää. Yksinelävälle POP Lainaturva on vähintäänkin yhtä tärkeä talouden turva, sillä tällöin tulot ja taloudellisten asioiden hoito ovat yhden henkilön varassa. Tutustu siis POP Lainaturvaan lähemmin – se on pieni hinta mielenrauhasta.



VALITSE VAKUUTUS- TURVAN LAAJUUS

VAKUUTETTAVA LAINA JA PROSENTTIOSUUS

POP Lainaturvan kaikki turvapaketit voidaan liittää yksityishenkilön uuteen asuntolainaan tai kulutusluottoon. Olemassa oleviin lainoihin voidaan liittää vain seuraavat turvapaketit: palkansaajalle ja yrittäjälle POP Kevyt lainaturva sekä POP Yrittäjän lainaturva yrittäjälle. Voit vakuuttaa minkä suuruisen lainan tahansa, enimmillään kuitenkin 300 000 €/laina. Lainasi kuukausierä voi niin ikään olla se, minkä olet pankin kanssa neuvotellut, mutta siitä vakuutettu määrä voi olla enintään 1 500 €.

Voit valita vakuutatko lainasi 100- tai 75-prosenttisesti. Vakuutushakemuksella näet lainapäätöksen ja

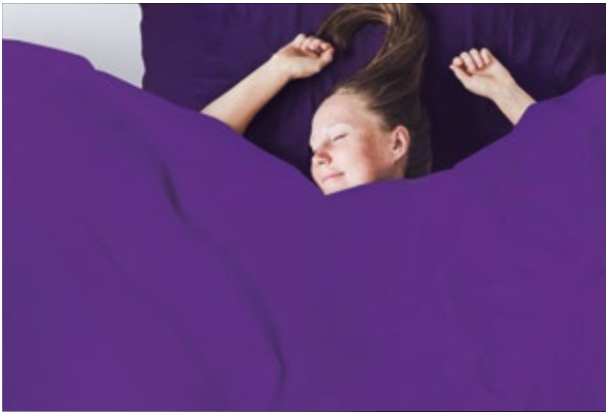
vakuuttamasi määrän vuositasolla. Myöhemmin tulet saamaan vakuutusyhtiöstä vuosittain vakuutuskirjan, jossa näet vastaavat tiedot kerta- ja kuukausikorvausten osalta tarkennettuna kuukausitasolle.

Voit ottaa POP Lainaturvan yksilöturvana pelkästään itsellesi tai pariturvana yhdessä puolisoasi tai toisen luotonottajan kanssa. Pariturvan edellytyksenä on, että molemmat vakuutettavat ovat vakuutukseen liittyvässä lainassa yhteisvastuullisia luotonottajia. Mikäli vakuutettuja on kaksi, valitsevat molemmat oman turvapaketinsä yksilöllisesti elämäntilanteensa mukaan.

POP LAINATURVAN TURVAPAKETIT

Seuraavassa taulukossa on esitetty lyhyesti eri turvapakettien sisältö. Tutustuthan myös tämän jälkeiseen esittelytekstiin, jossa kuvataan tarkemmin eri vaihtoehtojen sisältöä.

Vakuutusturva	POP KATTAVA LAINATURVA	POP YKSILÖN LAINATURVA	POP KEVYT LAINATURVA	POP YRITTÄJÄN LAINATURVA
Turva kuoleman varalta	✓	✓	✓	✓
Turva pysyvän työkyvyttömyyden varalta	✓	✓		✓
Turva työttömyyden varalta	✓	✓		
Turva vakavan sairauden varalta				✓
Turva tilapäisen työkyvyttömyyden varalta	✓	✓		
Turva tapaturmaisen tilapäisen työkyvyttömyyden varalta			✓	✓
Turva tapaturmaisen pysyvän haitan varalta			✓	



POP KATTAVA LAINATURVA

- turva kuoleman varalta
- turva pysyvän työkyvyttömyyden varalta
- turva tilapäisen työkyvyttömyyden varalta
- turva työttömyyden varalta

Sopii erityisesti perheelliselle palkansaajalle, joka haluaa kattavimman mahdollisen vakuutuksen itsensä ja perheensä toimeentulon ja kodin turvaksi.



POP YRITTÄJÄN LAINATURVA

- turva kuoleman varalta
- turva pysyvän työkyvyttömyyden varalta
- turva tapaturmaisen tilapäisen työkyvyttömyyden varalta
- vakavan sairauden varalta

Yksityisyrittäjälle räätälöity henkilökohtainen, kattava turvapaketti silloin, kun yrittäjä on henkilöasiakkaan roolissa esimerkiksi asuntoa tai kesämökkiä ostamassa.



POP YKSILÖN LAINATURVA

- turva kuoleman varalta (max. 20 000 €)
- turva pysyvän työkyvyttömyyden varalta
- turva tilapäisen työkyvyttömyyden varalta
- turva työttömyyden varalta

Uusi turvapaketti perheettömälle henkilöasiakkaalle, joka ei tarvitse kattavaa henkivakuutusta. Tämä paketti sisältää sitäkin enemmän turvaa elämän varrella mahdollisesti eteen tulevien sattumusten varalle. Voidaan myöntää vain yksilöturvana. Jos kuitenkin haluat kattavan turvan myös kuoleman varalta, voit ottaa POP Kattavan lainaturvan.



POP KEVYT LAINATURVA

- turva kuoleman varalta
- turva tapaturmaisen pysyvän haitan varalta (haittaluokka 10)
- turva tapaturmaisen tilapäisen työkyvyttömyyden varalta

Aina ei ole tarvetta maksimaaliselle turvalle. POP Kevyt lainaturva sopii henkilöasiakkaalle, jolle riittää kevyempi turva.

POP LAINATURVAN MYÖNTÄMINEN

Voit turvata lainasi POP Lainaturvalla, jos olet 18–59-vuotias. Terveys- ja työtilanteesi vaikuttaa turvan myöntämiseen, joten on tärkeää, että vastaat terveys- ja työkykyisyyselvytyksessä esitettyihin kysymyksiin huolellisesti ja oikein.

POP Lainaturva voidaan myöntää, jos sinulla ei antamasi selvityksen mukaan ole myöntämistä estäviä sairauksia. POP Kattavan lainaturvan ja POP Yksilön lainaturvan myöntäminen edellyttää, että olet vakituksessa työsuhteessa etkä ole tietoinen tulevasta työttömyydestä.

Huomaathan, että kaikki sairaudet eivät välttämättä estä sinua saamasta haluamaasi POP Lainaturvan turvapakettia. Sen vuoksi sinua pyydetään tarvittaessa täyttämään laajempi terveys selvitys.

Pysyvän työkyvyttömyyden, tilapäisen työkyvyttömyyden ja vakavan sairauden turviin voidaan liittää vakuutella jo olevan sairauden tai vamman poissulkeva pysyvä rajoitusehto, jonka mukaan korvausta ei makseta jos syyinä on rajoitusehtona kirjattu sairaus tai vamma. Rajoitusehdot merkitään vakuutuskirjaan.

NÄIN POP LAINATURVA AUTTAA LAINAN MAKSAMISESSA

Alla on kaksi esimerkkiä, jotka kertovat miten kerta- ja kuukausikorvaus auttavat lainanhoidossa.

KUUKAUSIKORVAUS KAHDEN HENKILÖN VAKUUTUKSESSA

Kahden henkilön POP Lainaturvassa kuukausikorvauksia maksetaan yhdelle vakuutetulle kerrallaan. Jos esimerkiksi perheen äidille maksetaan työttömyyskorvausta ja samaan aikaan perheen isä jää pitkälle sairauslomalle, voidaan työkyvyttömyyskorvausta maksaa isälle vasta sen jälkeen, kun työttömyyskorvauksen maksu äidille on päättynyt (mikäli isän sairausloma jatkuu vielä sen jälkeen).

KUUKAUSIKORVAUS

Jos tilapäinen sairaus, tapaturma tai työttömyys yllättää, POP Lainaturva auttaa lainan kuukausierien maksussa.

Esimerkki 1:

Perhe ottaa 150 000 € luoton, jonka kuukausierä on 800 € ja turvaa sen POP Lainaturvalla. Perheen isä irtisanotaan työstään vuoden kuluttua tuotannollisista ja taloudellisista syistä. Irtisanomista seuraa 11 kuukauden työttömyysjakso.

Palkka/kk (brutto)	3 000 €
Palkka/kk (netto, vero 30 %)	2 100 €
Päivärahan perusteena ollut palkka	2 861 €
Ansiosidonnainen päiväraha (brutto)	1 836 €
Ennakonpidätys 25 %	- 459 €
Ansiosidonnainen päiväraha (netto)	1 377 €
POP Lainaturvan korvaus (brutto)	800 €
Ennakonpidätys 25 %	200 €

POP Lainaturvan korvaus (netto) 600 €

Verojen jälkeen ansiosidonnainen päiväraha on 1 377 € ja työttömyyden perusteella maksettu POP Lainaturvan vakuutuskorvaus on 600 € eli yhteensä 1 977 €. Perheen isän tulot tippuvat vain 123 €, joten POP Lainaturvan avulla perhe selviää lainan kuukausittaisista eristä työttömyydestä huolimatta.

KERTAKORVAUS KAHDEN HENKILÖN VAKUUTUKSESSA

Kahden henkilön POP Lainaturvassa kertakorvaus maksetaan sen vakuutetun osalta, jota korvattava vakuutustapahtuma on ensin kohdannut.

KERTAKORVAUS

Jos lainanottaja menehtyy tai joutuu pysyvästi työkyvyttömäksi, POP Lainaturvan korvauksella maksetaan jäljellä oleva laina pois vakuutussopimuksen mukaisesti. Näin perhe voi jäädä asumaan omaan kotiin, eikä sitä tarvitse realisoida kaiken surun keskellä.

Esimerkki 2:

Kaksilapsisen perheen vanhemmilla oli asuntolainan yhteydessä POP Lainaturva pariturvana. Laina oli vakuutettu 100-prosenttisesti. Perheen äiti menehtyi äkillisesti liikenneonnettomuudessa. Vakuutuskirjan korvaustaulukon mukainen korvausmäärä oli vakuutustapahtuman sattumishetkellä 85 000 €, joka maksettiin kertakorvauksena.

POP LAINATURVAN VAKUUTUSTURVAT

Tässä kappaleessa on kuvattu turvalajien keskeiset ominaisuudet. Tarkemmat sisällöt ja korvauserusteet löydät POP Lainaturvan vakuutusehdoista.

TURVA KUOLEMAN VARALTA

Sisältyy seuraaviin turvapaketteihin:

- POP KATTAVA LAINATURVA
- POP YRITTÄJÄN LAINATURVA
- POP YKSILÖN LAINATURVA
- POP KEVYT LAINATURVA

POP Lainaturva sisältää aina turvan kuoleman varalta. Kuolintapauskorvaus maksetaan, jos vakuutettu kuolee turvan voimassa ollessa. Kuolintapauskorvauksen määrä on vakuutus kirjalla olevan korvaustaulukon mukainen kuolinhetken euromäärä.

Kuolemanvaraturvaan perustuvat vakuutuksenottajalle kuuluvat oikeudet ja maksettavat etuudet on pantattu vakuutushakemuksessa mainitulle lainan myöntäneelle pankille hakemuksessa mainitun lainan pääoman, korkojen ja lainasopimuksessa määriteltyjen maksujen maksamisen vakuudeksi.

Vakuutetun kuoleman perusteella maksettavasta kuolintapauskorvauksesta maksetaan panttauksen perusteella pankille sen saatavaa vastaava määrä. Jos kuolintapauskorvaus ylittää pankin saatavan, maksetaan ylimenevä osa edunsaajille. POP Lainaturva päättyy, kun kertakorvaus kuolemantapauksen johdosta on maksettu.

Korvausrajoitukset: Korvausta ei makseta esimerkiksi, jos kuoleman syynä on ollut itsemurha vuoden kuluessa POP Lainaturva -sopimuksen alkamisesta.

TURVA PYSYVÄN TYÖKYVYTTÖMYYDEN VARALTA

Sisältyy seuraaviin turvapaketteihin:

- POP KATTAVA LAINATURVA
- POP YRITTÄJÄN LAINATURVA
- POP YKSILÖN LAINATURVA

Kertakorvaus maksetaan, jos vakuutettu vakuutusturvan voimassa ollessa tulee sairauden tai vamman johdosta pysyvästi työkyvyttömäksi ja työkyvyttömyys on jatkunut yhtäjaksoisesti yhden vuoden vakuutusturvan voimassa ollessa. Vakuutusyhtiö voi maksaa korvauksen aiemminkin, jos työkyvyttömyyden pysyvyys voidaan varmuudella osoittaa.

Vakuutettu katsotaan pysyvästi työkyvyttömäksi, jos hän on lopullisesti menettänyt kykynsä tehdä tavallista työtään eikä kaiken todennäköisyyden mukaan kykene muuhunkaan työhön, jota ikä ja ammattitaito huomioon ottaen on pidettävä hänelle sopivan ja kohtuullisen toimeentulon turvaavana.

Pysyvän työkyvyttömyyden korvauksen määrä on vakuutus kirjalla ilmoitettu vakuutustapahtuman toteutushetken mukainen kertakorvaus. Pysyvän työkyvyttömyyden perusteella maksettavan korvauksen edunsaaja on vakuutettu itse, ellei muuta ole määrätty. POP Lainaturva päättyy, kun kertakorvaus on maksettu.

Korvausrajoitukset: Korvausta ei makseta esimerkiksi, jos rakennuksilla työskentelevä henkilö menettää peukalonsa työtapaturmassa, mutta hän pystyy jatkamaan entisessä työssään tai hänet pystytään uudelleen kouluttamaan muuhun työhön. Katso rajoitukset tarkemmin POP Lainaturvan vakuutusehdoista.

TURVA TAPATURMAISEN PYSYVÄN HAITAN VARALTA

Sisältyy seuraavaan turvapakettiin:

■ POP KEVYT LAINATURVA

POP Lainaturvan POP Kevyt lainaturva sisältää turvan tapaturmaisen pysyvän haitan varalta. Kertakorvaus maksetaan, jos vakuutetulle vakuutusturvan voimassa ollessa sattuu tapaturma, josta aiheutuu vähintään haittaluokan 10 mukainen pysyvä haitta. Haitalla tarkoitetaan tapaturman aiheuttamaa lääketieteellisesti arvioitua fyysistä haittaa. Määrityksessä käytetään sosiaali- ja terveysministeriön vahvistamaa haittaluokitusta, joka perustuu pelkästään vamman laatuun.

Pysyvä haitta määritellään yleensä aikaisintaan vuoden päästä tapaturmasta. Korvauksen määrä on vakuutus kirjalla ilmoitettu vakuutustapahtuman toteamishetken mukainen kertakorvaus. Tapaturmaisen pysyvän haitan perusteella maksettavan korvauksen edunsaaja on vakuutettu itse, ellei muuta ole määrätty. POP Lainaturva päättyy, kun kertakorvaus on maksettu.

Korvausrajoitukset: Korvausta ei makseta esimerkiksi, jos vakuutetun olemassa oleva sairaus tai vamma on syytä tapaturmaisen pysyvän haitan syntymiseen tai jos vammautuminen on tapahtunut vaaralliseksi luokitellun harrastuksen yhteydessä. Katso rajoitukset tarkemmin POP Lainaturvan vakuutusehdoista.

TURVA VAKAVAN SAIRAUDEN VARALTA

Sisältyy seuraavaan turvapakettiin:

■ POP YRITTÄJÄN LAINATURVA

Vakava sairaus tarkoittaa tästä vakuutuksesta korvattavaa aivohalvausta, akuuttia sydäninfarktia tai syöpää.

Kertakorvaus akuutista sydäninfarktista tai aivohalvauksesta maksetaan, jos vakuutetulla diagnosoidaan em. sairaus vakuutuksen voimassaolon aikana ja edellyttäen, että oireet, joiden perusteella vakuutettu on ensimmäisen kerran saanut lääkärin hoitoa em. sairaudesta, ovat alkaneet aikaisintaan, kun 60 päivää on kulunut POP Lainaturva -sopimuksen alkamisesta. Kertakorvaus syövästä maksetaan, jos vakuutetulla diagnosoidaan syöpä vakuutuksen voimassaolon aikana sen jälkeen, kun 60 päivää on kulunut POP Lainaturva -sopimuksen alkamisesta. Korvauksen määrä voi olla enintään 12 x 1 500 €.

Korvausrajoitukset: Korvausta ei makseta vakavan sairauden turvasta esimerkiksi, mikäli vakuutettu kuolee 14 päivän kuluessa vakavan sairauden diagnosoinnista. Korvausta ei myöskään makseta, mikäli syöpä aiheutuu HIV-tartunnasta tai aidsista tai jos syöpä aiheutuu vakuutetun käyttämän lääkeaineen, alkoholin, huumeiden aineen tai ravinnoksi nauttiman aineen aiheuttamasta myrkytyksestä.

Vakavan sairauden kertakorvausta ei makseta jos syytä on ennen vakuutuksen voimaantuloa:

Diagnosoitu syöpä, aivohalvaus tai aivohalvaukseen rinnastettava sairaus tai sydäninfarkti. Korvausta ei makseta jos aiemmin sairastettu syöpä uusiutuu tai leviää. Katso rajoitukset tarkemmin POP Lainaturvan vakuutusehdoista.

TURVA TYÖTTÖMYYDEN VARALTA

Sisältyy seuraaviin turvapakettiin:

■ POP KATTAVA LAINATURVA

■ POP YKSILÖN LAINATURVA

Työttömyysturva on tarkoitettu palkansaajille. Yritystoimintaa harjoittaville henkilöille tai maatilayrittäjille ei voida myöntää vakuutusta työttömyyden varalta. Työttömyysturvasta voi saada korvausta, mikäli työttömyyden syytä on esimerkiksi vakuutetun työ- tai virkasuhteen päätyminen tuotannollisista tai taloudellisista syistä.

Vakuutus korvaus voidaan maksaa, kun vakuutettu

- on jäänyt kokonaan vaille vakituista työtä,
- on ilmoittautunut työvoimaviranomaisille työttömäksi työnhakijaksi ja
- on oikeutettu työttömyyspäivärahaan ja on ollut keskeytyksettä työssä vähintään 270 päivää ennen työttömyyttä.

Kun työttömyys on kestänyt yhtäjaksoisesti yli 30 päivää, maksetaan korvaus takautuvasti ensimmäisestä työttömyyspäivästä alkaen. Korvaus lasketaan päiväkorvauksena, joka on 1/30 lainan lyhennyksen ja koron muodostamasta vakuutus kirjalla ilmoitetusta kuukausierästä. Korvaus suoritetaan kuukausittain jälkikäteen ja sen on veronalaista ansiotuloa. Kun POP Lainaturvasta on korvattu maksimimäärä työttömyyskorvauksia, päättyy turva kyseisen vakuutetun osalta.

Korvausrajoitukset: Korvausta ei makseta esimerkiksi seuraavissa tapauksissa:

- työttömyys johtuu työ- tai virkasuhteen määräajan päättymisestä,
- vakuutetun työttömäksi joutuminen on vapaaehtoista tai tahallista tai
- vakuutettu joutuu lomautetuksi eikä lomautus johda irtisanomiseen.

Katso tarkemmat korvausrajoitukset POP Lainaturvan vakuutusehdoista.

TURVA TILAPÄISEN TYÖKYVYTTÖMYYDEN VARALTA

Sisältyy seuraavaan turvapakettiin:

- POP KATTAVA LAINATURVA
- POP YKSILÖN LAINATURVA

Tilapäinen työkyvyttömyys tarkoittaa tapaturmasta tai sairaudesta johtuvaa tilaa, joka johtaa siihen, että vakuutettu, joka on palkansaaja, joutuu kokonaan sairauslomalle työstään ja saa täyden sairauspäivärahan ja joka lääkärinlausunnon mukaan estää vakuutettua kokonaan suorittamasta työtään. Täysi työkyvyttömyys katsotaan alkaneeksi sinä päivänä, kun lääkäri ensimmäisen kerran on todennut, että vakuutettu on täysin työkyvyttömän ja työkyvyttömyys on osoitettu riittävän luotettavasti lääkärintodistuksella tai muulla terveys selvityksellä.

Korvaus maksetaan, jos vakuutettu POP Lainaturvan voimassaoloaikana sattuneen tapaturman tai korvaukseen oikeuttavan sairauden seurauksena tulee työkyvyttömäksi ja POP Lainaturva -sopimus on ollut voimassa vähintään 60 päivää, kun vakuutetun sairaudesta johtuva työkyvyttömyys alkaa.

Kun työkyvyttömyys on kestänyt yhtäjaksoisesti yli 30 päivää, maksetaan korvaus takautuvasti ensimmäisestä työkyvyttömyyspäivästä alkaen. Korvaus lasketaan päiväkorvauksena, joka on 1/30 lainan lyhennyksen ja koron muodostamasta vakuutus kirjalla ilmoitetusta kuukausierästä. Korvaus suoritetaan kuukausittain jälkikäteen ja se on veronalaista ansiotuloa. Kun POP Lainaturvasta on korvattu maksimimäärä työkyvyttömyyskorvauksia, päättyy turva kyseisen vakuutetun osalta.

Korvausrajoitukset: Korvausta ei makseta esimerkiksi, jos työkyvyttömyyden syynä on:

- HIV-tartunnasta tai aidsista johtuva oire tai niihin liittyvä sairaus,
- vamma, joka on seurausta lääketieteellisestä toimenpiteestä, käsittelystä tai tutkimuksesta, jota ei ole tehty tapaturman aiheuttamien vammojen tai sairauden hoitamiseksi,
- vakuutetun itse tahallaan aiheuttama teko kuten esimerkiksi itsemurha tai itsemurhayritys,
- vakuutus kirjiaan merkityt rajoitusehdot.

Katso tarkemmat korvausrajoitukset POP Lainaturvan vakuutusehdoista.

TURVA TAPATURMAISEN TILAPÄISEN TYÖKYVYTTÖMYYDEN VARALTA

Sisältyy seuraavaan turvapakettiin:

- POP YRITTÄJÄN LAINATURVA
- POP KEVYT LAINATURVA

Tilapäinen tapaturmasta johtuva työkyvyttömyys tarkoittaa tapaturmasta johtuvaa tilaa, joka johtaa siihen, että vakuutettu joutuu kokonaan sairauslomalle, saa täyden sairauspäivärahan ja joka lääkärinlausunnon mukaan estää vakuutettua kokonaan suorittamasta työtään tai jotakin muuta sellaista työtä, jota hän olisi koulutuksensa ja kokemuksensa perusteella kohtuudella kyennyt tekemään. Tapaturmainen työkyvyttömyys katsotaan alkaneeksi sinä päivänä, kun lääkäri ensimmäisen kerran on todennut, että vakuutettu on täysin työkyvyttömän ja työkyvyttömyys on osoitettu riittävän luotettavasti asianmukaisella lääkärintodistuksella.

Kun työkyvyttömyys on kestänyt yhtäjaksoisesti yli 30 päivää, maksetaan korvaus takautuvasti ensimmäisestä työkyvyttömyyspäivästä alkaen. Korvaus lasketaan päiväkorvauksena, joka on 1/30 lainan lyhennyksen ja koron muodostamasta vakuutus kirjalla ilmoitetusta kuukausierästä.

Korvaus suoritetaan kuukausittain jälkikäteen ja se on veronalaista ansiotuloa. Kun POP Lainaturvasta on korvattu maksimimäärä työkyvyttömyyskorvauksia, päättyy turva kyseisen vakuutetun osalta.

Korvausrajoitukset: Korvausta ei makseta esimerkiksi, jos työkyvyttömyyden syynä on:

- tapaturma, joka johtuu vakuutetun sairaudesta, vammasta tai ruumiinvasta,
- tapaturma, joka johtuu HIV-tartunnasta tai aidsista,
- vamma, joka on seurausta lääketieteellisestä toimenpiteestä, käsittelystä tai tutkimuksesta, jota ei ole tehty tapaturmasta johtuvan ruumiinvamman hoitamiseksi.

Katso tarkemmat korvausrajoitukset POP Lainaturvan vakuutusehdoista.

POP LAINATURVAN VAKUUTUSMAKSU

POP Lainaturvan vakuutusmaksun määrään vaikuttavat vakuutuksenottajan valitsema vakuutusturvan sisältö, vakuutetun ikä ja lainan pääoma sekä kuukausierän suuruus.

VAKUUTUSMAKSUESIMERKKEJÄ

PERHEELLISEN PARISKUNNAN ASUNTOLAINA

Fysioterapeutti Hanna (35 v.) ja insinööri Marko (35 v.) ovat löytäneet uuden unelmakotinsa, joka täyttää aktiivisen perheen tarpeet. Perheen lapset ovat tulleet siihen ikään, että he kaipaavat jo omaa tilaa. Perhe tarvitsee uutta kotia varten 100 000 € lainan. Perhe arvostaa vakautta ja turvallisuutta, niinpä he valitsevat POP Kattava lainaturvan pariturvana turvaamaan tulevaisuutta, jos jotakin ennalta arvaamatonta tapahtuu. Näin turvataan työttömyys, tilapäinen ja pysyvä työkyvyttömyys sekä kuolemantapaus.

Kun lainapääoma on 100 000 €, laina-aika 15 vuotta ja korko 2.0 % muodostuu lainan kuukausierä 644 euron suuruiseksi. Vakuutusmaksu on koko vakuutusajalta keskimäärin 70 € kuukaudessa.



SINKUN AUTOLAINA

Miian (23 v.) haaveissa on oma auto, jotta työmatkat hoituvat ripeämmin ja harrastuksiin pääsee kätevästi. Uutta autoa varten hän tarvitsee 10 000 euron autolainan. Varmistaakseen lainan takaisinmaksun hän valitsee POP Yksilön lainaturvan.

Kun lainapääoma 10 000 €, laina-aika 5 vuotta ja korko 2 %, muodostuu lainan kuukausieräksi 175 €. Vakuutusmaksu on koko vakuutusajalta keskimäärin 11 € kuukaudessa.

VAKUUTUKSEN VOIMASSAOLO

POP Lainaturva tulee voimaan vakuutushakemuksessa ilmoitettuna päivänä edellyttäen, että vakuutusyhtiöt voivat myöntää vakuutuksen. Vakuutus päättyy vakuutuskirjalla ilmoitettuna päivänä. POP Lainaturvan muut päättymistapaukset on esitetty vakuutusehdoissa.

POP LAINATURVAN MUUTTAMINEN

Joskus eteen voi tulla tarvetta muuttaa vakuutus- turvaansa. Esimerkiksi jos siiryt palkansaajasta yrittäjäksi tai päinvastoin, yrittäjistä palkansaajaksi, sinun täytyy tehdä muutos POP Lainaturvan vakuutus- turvaan.

Vakuutusyhtiön suostumus tarvitaan myös seuraavissa tapauksissa.

- haluat korottaa lainasta turvattua prosenttiosuutta,
- haluat vaihtaa POP Lainaturvan sisältämää turvapakettia tai
- muutat yksilöturvan kahden hengen vakuutukseksi.

Ole näissä tapauksissa yhteydessä omaan POP Pankkiisi.

POP LAINATURVAN IRTISANOMINEN

Sinulla on oikeus halutessasi kirjallisesti irtisanoa vakuutussopimus. POP Lainaturvan kuolemanvaraturvaan perustuvat oikeudet on pantattu pankille, joten tämän vuoksi irtisanomiseen tarvitaan pankin suostumus.

Vakuutusyhtiöllä on oikeus irtisanoa vakuutus- sopimus päättymään esimerkiksi, jos

- olet laiminlyönyt vakuutusmaksun suorittamisen,
- olet vakuutusta hakiessasi antanut vakuutusyhtiölle väärää tai puutteellisia tietoja ja vakuutusta ei olisi lainkaan myönnetty, jos olisit antanut oikeat ja täydelliset tiedot.

VAKUUTUSMAKSUN PALAUTUS

Vakuutuksen päättyessä vakuutuksenottajan tai vakuutus- antajan irtisanomisen vuoksi ennen sovittun vakuutus- kauden päättymistä, on vakuutuksenantajalla oikeus vakuutusmaksuun vain siltä ajalta, jonka vakuutus on ollut voimassa. Muu osa vakuutuksenottajan maksa- masta vakuutusmaksusta palautetaan. Vakuutusmaksua ei kuitenkaan palauteta, jos irtisanominen johtuu vakuu- tusnottajan tai vakuutetun vilpillisesti antamista puut- teellisista tai virheellisistä tiedoista vakuutusta tehtäessä.

KORVAUKSEN HAKEMINEN

Korvaushakemuksen ja ohjeita hakemiseen saat omasta pankistasi.

Vakuutusehdoissa on tarkemmin kuvattu korvausmenettelyä ja korvauksen saamiseksi tarvittavat selvitykset. Vakuutusyhtiö antaa korvauspäätöksen viimeistään kuukauden kuluttua tarpeellisten selvitysten saamisesta.

MUUTOKSENHAKU

Jos olet tyytymätön saamaasi päätökseen, ole ensin yhteydessä asiaa käsitelleeseen henkilöön. Jos asia ei ratkea toivomallasi tavalla, voit viedä asian FINE:n Vakuutus- ja rahoitusneuvonnan tai Vakuutuslautakunnan käsiteltäväksi. Vaihtoehtoisesti kuluttaja- asemassa oleva osapuoli voi saattaa erimielisyydet myös kuluttajariitalautakunnan käsiteltäväksi. Lautakuntien lausunnot ovat suositusluontoisia.

Voit hakea päätökseen muutosta myös käräjäoikeudessa. Kanne on pantava vireille Helsingin käräjäoikeudessa tai asianosaisen Suomessa olevan kotipaikan käräjäoikeudessa kolmen vuoden kuluessa siitä, kun asianosainen sai kirjallisen tiedon vakuutusyhtiön päätöksestä ja tästä määräajasta.

*FINE:n Vakuutus- ja rahoitusneuvonta
ja Vakuutuslautakunta*

Porkkalankatu 1, 00180 Helsinki, puh. (09) 685 0120

Kuluttajariitalautakunta

PL 306, 00531 Helsinki, puh. 029 566 5200,
kuluttajariita.fi

VAKUUTUSKORVAUSTEN VEROTUS

POP Lainaturvan perusteella maksettava kuolintapauskorvaus on veroton siltä osin, kun se kohdistuu lainapäömaan. Mahdollista ylimenevää osaa verotetaan edunsaajamääräyksen mukaan, kuten muuta kuolintapauskorvausta. Kuolintapauskorvaus on lähiomaisille perintöveron alaista ja muille edunsaajille veronalaista pääomatuloa.

Vakuutetulle itselleen maksettu kertakorvaus pysyvän työkyvyttömyyden tai pysyvän haitan tai vakavan sairauden johdosta on verovapaa. POP Lainaturvan perusteella maksettavat päiväkorvaukset työkyvyttömyydestä ja työttömyydestä verotetaan ansiotulona. Vakuutusyhtiö ei vastaa mistään veroista, joita vakuutetulle tai edunsaajalle korvauksen maksamisesta aiheutuu. Vakuutusyhtiö pidättää korvauksista kaikki lain vaatimat ennakot. Tiedot perustuvat vuoden 2019 verolainsäädäntöön.

TUTUSTU HUOLELLISESTI MYÖS VAKUUTUSEHTOIHIN

Tämä tuoteseloste antaa yleiskuvan vakuutuksesta ja kertoo POP Lainaturvan sisältämien vakuutusturvien keskeisestä sisällöstä sekä vakuutusturvien olennaisista rajoituksista, jotka sinun on hyvä tietää ennen vakuutuksen ottamista. Tutustu myös POP Lainaturvan vakuutusehtoihin. Löydät sieltä yksityiskohtaiset tiedot POP Lainaturvan korvauspiiristä ja muusta sisällöstä.

VAKAVARAIUUSLAUSEKE (SFCR)

Sp-Henkivakuutuksen vakavaraisuutta ja taloudellista tilaa koskeva kertomus (SFCR) on nähtävillä yhtiömme verkkosivuilla www.sphenki.fi.

SOVELLETTAVA LAKI

POP Lainaturvaan sovelletaan Suomen lakia.

TIETOA VAKUUTUKSENANTAJISTA JA NIIDEN ASIAMIEHISTÄ

Turvat kuoleman ja pysyvän työkyvyttömyyden varalta myöntää Sp-Henkivakuutus Oy. Turvat, tapaturmaisen pysyvän haitan, tilapäisen työkyvyttömyyden, tapaturmaisen tilapäisen työkyvyttömyyden, työttömyyden sekä vakavan sairauden varalta myöntää Chubb European Group SE, sivuliike Suomessa (rekisterinumero 450 327 374 RCS Nanterre).

Vakuutuksesi osalta asiamiehenä toimii POP Pankki. Asiamies on rekisteröity Finanssivalvonnan ylläpitämään vakuutusedustajarekisteriin. Rekisteröinnin voi tarkistaa Finanssivalvonnasta, joka valvoo asiamiesten toimintaa. Asiamiehen toimintaan tyytymätön voi kääntyä samojen tahojen puoleen kuin edellä on kerrottu muutoksenhausta vakuutusyhtiöiden osalta.

Vakuutusedustajat saavat tämän sopimuksen myynnistä vakuutusmaksuun perustuvan myyntipalkkion.

POP Pankki

Sp-Henkivakuutus Oy
Teollisuuskatu 33, 00510 Helsinki
Puh. 010 572 1008
www.sphenki.fi
Y-tunnus: 2082534-1
Kotipaikka: Helsinki

Chubb European Group SE, sivuliike Suomessa
PL 687 (Museokatu 8), 00101 Helsinki
Puh. +358 9 6861 5151
www.chubbvakuutus.fi
Y-tunnus 1855034-2
Kotipaikka: Ranska