

TUOTESELOSTE

POP VARAINHOITOVAKUUTUS



POP Pankki

VOIMASSA 7.6.2020 ALKAEN

SISÄLLYS

Vaivatonta varainhoitoa	3
Varainhoitovakuutuksen edut	4
Hallitse sijoitusomaisuuttasi tehokkaasti	4
Joustava tapa säästää	4
Monipuoliset sijoituskohteet	5
Tuottohakuinen	5
Osakepainoinen	5
Tasapainoinen	5
Korkopainoinen	5
Pääoman alentumisen tai menettämisen riski	6
Kuolemanvaraturva	6
Varainhoitovakuutuksen päättyminen	6
Varainhoitovakuutuksen verotus	6
Vakuutusmaksujen verotus	6
Säästösumman nostaminen ja verotus	6
Kuolintapaussumma ja sen verotus	6
Vakuutuksesta perittävät maksut	7
Sp-Henkivakuutuksen asiamiehet ja palkkiot	7
Vakavaraisuuslauseke (SFCR)	7
Muutoksenhakuohje	8
Vakuutus- ja rahoitusneuvonta, Vakuutuslautakunta ja Kuluttajariitalautakunta	8
Vakuutus- ja rahoitusneuvonta ja Vakuutuslautakunta	8
Sovellettava lainsäädäntö ja valvontaviranomaiset	8
Sp-Henkivakuutus Oy	8
Henkilötietojen käsittely	8
Yhteystiedot	9

VAIVATONTA VARAINHOITOA

Onko sinulla kertynyt varoja tai perintöä ja mietit sopivaa tapaa pitää omaisuudestasi huolta? POP Pankin Varainhoitovakuutus on joustava, vaivaton ja verotuksellisesti järkevä vakuutus sijoitusomaisuuden hallintaan. Sinun ei tarvitse kantaa huolta, mitä markkinoilla tapahtuu, koska asiantuntevat varainhoitajat tekevät sijoituspäätökset yhdessä valitun riskiprofilisi puitteissa.

Tutustu tähän tuoteselosteeseen, hinnastoon ja vakuutusehtoihin. Yhdessä POP Pankin asiantuntijoiden kanssa löydämme juuri sinulle sopivan Varainhoitovakuutuksen.



VARAINHOITOVAKUUTUKSEN EDUT

JOUSTAVA

- Voit vaihtaa sijoitussalkkua tavoitteesi ja sijoitusmarkkinatilanteen mukaan.
- Voit nostaa säästöjä milloin vain.

MONIPUOLISET SIOITUSKOHTEET

Valitse itsellesi sopiva sijoitussalkku

- Korkopainoinen
- Tasapainoinen
- Osakepainoinen
- Tuottohakuinen

VEROTUKSELLISET EDUT

- Vakuutuksen tuottoa ei veroteta vakuutusaikana.
- Voit vaihtaa sijoitussalkkua verovapaasti.
- Sisältää 100 % henkivakuutusturvan.

SUURSIJOITTAJAN EDUT

- Käytössäsi on monipuoliset sijoitussalkut ja asiantuntevat varainhoitajat.
- Saat aktiivista salkunhoitoa valitsemallesi sijoituskohteelle.

HALLITSE SIOITUSOMAISUUTTASI TEHOKKAASTI

POP Pankin varainhoitovakuutus on tarkoitettu pitkäaikaiseen säästämiseen. Vakuutus tehdään aina toistaiseksi voimassa olevaksi vakuutukseksi. Halutessasi voit nostaa vakuutussäästöä käyttöösi milloin haluat, kuitenkin vakuutusehdoissa ja hinnastossa määrätyin ehdoin. Vakuutus tulee voimaan allekirjoitettua vakuutushakemuksen ja maksettua ensimmäisen vakuutusmaksun. Ensimmäisen maksun tulee olla vähintään 100 000 euroa ja se on maksettava kuukauden kuluessa hakemuksen allekirjoittamisesta. Vakuutuksen voimaantumisen jälkeen saat vakuutuskirjan, johon on merkitty vakuutuksen keskeinen sisältö.

Varainhoitovakuutus on sijoitussidonnainen vakuutus. Maksamasi vakuutusmaksut sijoitetaan valitsemaasi sijoitussalkkuun, jonka perusteella vakuutussäästön arvo määräytyy. Vakuutuksenottajana et omista suoraan sijoitussalkkua vaan vakuutuksen, jonka arvo määräytyy sijoitussalkun arvonkehityksen perusteella. Vakuutussäästösi karttuu vakuutukseen maksettavista vakuutusmaksuista ja vakuutussäästölle sijoitussalkun arvomuutoksena muodostuvasta tuotosta. Vakuutussäästöä vähentävät vakuutusmaksuista ja vakuutussäästöstä perittävät maksut sekä kuolemanvaraturvan maksu. Vakuutussäästön karttuminen määritellään tarkemmin vakuutuksen ehdoissa sekä vakuutuksen laskuperusteissa, joiden lainmukaisuutta valvoo Finanssivalvonta.

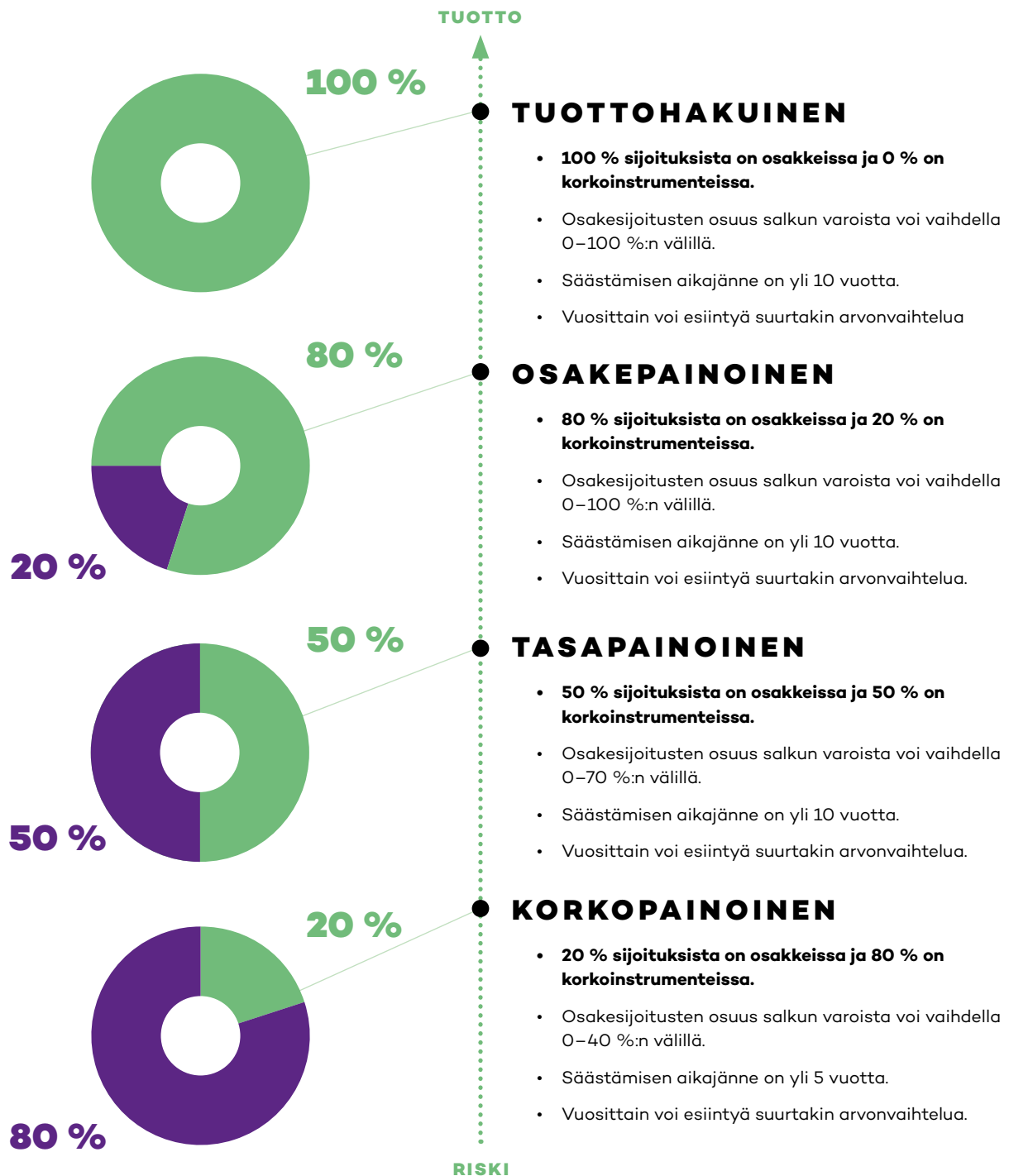
JOUSTAVA TAPA SÄÄSTÄÄ

Varainhoitovakuutuksella voit sijoittaa monipuolisiin sijoitussalkkuihin, joissa hyödynnetään monivarainhoitajaperiaatetta. Voit tarvittaessa vaihtaa sijoitussalkkua tavoitteesi ja sijoitusmarkkinatilanteen mukaan. Vakuutukseen voi kerralla sisältyä vain yksi sijoitussalkku.

Varainhoitovakuutus on verotuksellisesti järkevä säästämistapa. Markkinoiden kehitystä aktiivisesti seuraavan sijoittajan ei tarvitse huolehtia tuottojen verottamisesta. Sijoitussalkulle muodostunutta arvonnousua ei veroteta sijoitussalkun muutoksissa tai sijoitussalkkua vaihdettaessa. Verotus tapahtuu vasta kun vakuutussäästöt nostetaan.

POP Pankin asiantuntijan avustuksella valitset valikoimastamme mm. tuotto-odotustasi ja sinulle sopivaa riskitasoa vastaavan sijoitussalkun. Sijoitussalkkuvalikoimassa riittää vaihtoehtoja niin varovaiselle kuin rohkeammallekin säästäjälle. Yhdessä löydämme sinulle sopivan vaihtoehdon, mutta on kuitenkin hyvä muistaa, että sinä teet lopullisen valinnan itsellesi parhaiten sopivasta sijoitussalkusta.

MONIPUOLISET SIIJOITUSKOHTEET



Varainhoitovakuutuksen sijoituskohteet ovat Säästöpankin varainhoidon hallinnoimia sijoitussalkkuja. Monivarainhoitajaperiaatetta hyödyntävässä sijoitussalkussa varat kohdennetaan aktiivisella sijoituspolitiikalla eri omaisuusluokkiin kuuluviin rahastoihin. Salkun tavoitteena on tuottaa vertailuindeksiään paremmin suositeltavan sijoitushorisontin aikana. Sijoitukset hajautetaan kotimaisille ja kansainvälisille markkinoille vertailuindeksin rakenteen mukaisesti.

Salkkuja on neljä erilaista: Korkopainoinen, Tasapainoinen, Osakepainoinen ja Tuottohakuinen sijoitussalkku. Sijoitussalkkujen sisältöä, tuottoa ja riskiä kuvaavat kuukausi-raportit löydät osoitteesta www.sphenki.fi/sijoituskohteet.

PÄÄOMAN ALENTUMISEN TAI MENETTÄMISEN RISKI

On hyvä muistaa, että säästämässä ja sijoittamisessa on aina riski. Vakuutusyhtiö ei vastaa sijoitussidonnaisiin sijoituskohteisiin sijoitettujen maksujen tai vakuutussäästöjen tuotosta tai arvon säilymisestä. Vakuutussäästön tuotto tai arvo voi vaihdella eri aikoina. On mahdollista, että sijoitussidonnaisiin sijoituskohteisiin ohjatuille varoille ei ehkä kerrykään tuottoa ja että sijoitetut varat voivat vähentyä tai ne voi jopa kokonaan menettää. Vastuu sijoitustuloksesta on vakuutuskenottajalla.

KUOLEMANVARATURVA

Varainhoitovakuutukseen sisältyy aina kuolemanvaraturva, joka on suuruudeltaan 100 % vakuutussäästön määrästä. Varainhoitovakuutukseen liittyvä kuolemanvaraturva varmistaa, että kuolemanvaraturvaa vastaava osa vakuutussäästöstä maksetaan kuolintapaussummana määräämällesi edunsaajalle, jos kuolet vakuutusajan. Edunsaajalle maksettava kuolintapaussumma ei kuulu kuolinpesään eikä siitä voi määrätä testamentilla. Edunsaajamääräystä suunnitellessasi POP Pankin asiantuntija auttaa sinua oikeudellisissa kysymyksissä saatuaan sinulta taustatiedot ja omat tavoitteesi edunsaajakysymyksessä. Edunsaajamääräys tai sen muutos on aina tehtävä kirjallisesti ja ilmoitettava vakuutusyhtiölle.

VARAINHOITOVAKUUTUKSEN PÄÄTTYMINEN

Vakuutuskenottajalla on oikeus peruuttaa vakuutussopimus 30 päivän kuluessa vakuutuksen voimaantulosta vakuutusehdoissa määrättyllä tavalla. Vakuutus päättyy vakuutetun kuollessa tai koko jäljellä olevan vakuutussäästön nostamista koskevaan takaisinostoon. Vakuutusehdoissa on kuvattu tarkemmin vakuutuskorvausten hakemista ja maksamista.

VAKUUTUSMAKSUJEN VEROTUS

Maksetut vakuutusmaksut eivät ole yksityishenkilön verotuksessa vähennykselpoisia.

VARAINHOITOVAKUUTUKSEN VEROTUS (2020)

Kaikki tämän tuoteselosteen verotiedot perustuvat vuonna 2019 voimassa olleeseen lainsäädäntöön ja koskevat Suomessa yleisesti verovelvollisia henkilöitä. Verolainsäädäntö voi vakuutusajana muuttua. Tarkempia tietoja vakuutusten verotuksesta saat asiamieheltämme.

SÄÄSTÖSUMMAN NOSTAMINEN JA VEROTUS

Varainhoitovakuutuksesta maksetaan veroa vasta, kun säästösumma maksetaan vakuutuskenottajalle. Vakuutuskenottaja voi takaisinostona nostaa vakuutussäästön tai sen osan ilmoittamalla nostosta kirjallisesti vakuutusyhtiölle. Vakuutuksesta suoritetaan tällöin takaisinostoarvo, joka lasketaan vakuutuksen laskuperusteiden mukaan. Osittainen takaisinosto on mahdollinen, jos vakuutussäästön määrä on vähintään 100 000 euroa ja vakuutussäästöön jäävä määrä on vähintään 50 000 euroa. Osittaisen takaisinoston määrän tulee olla vähintään 10 000 euroa. Takaisinostosta peritään hinnaston mukaiset maksut.

Kun Varainhoitovakuutuksen säästösumma maksetaan vakuutuskenottajalle itselleen tämän ollessa vakuutettuna, on vakuutuksesta verotettavaa tuloa vain vakuutuksen tuotto. Tuotto lasketaan maksettavan säästösumman ja maksettujen vakuutusmaksujen erotuksena. Tuotto on pääomatuloa, josta maksettava vero on 30 % tai 34 %, mikäli verovelvollisen verotettavan pääomatulon määrä ylittää 30 000 euroa.

KUOLINTAPAUSSUMMA JA SEN VEROTUS

Jos vakuutuskenottaja kuolee vakuutuksen voimassa ollessa, maksetaan kuolintapaussumma vakuutuskenottajan määräämälle kuolintapaussumman edunsaajalle. Vakuutuksen edunsaajaa voi muuttaa vakuutuksen päättymiseen saakka.

Lähiomaiselle maksettava henkivakuutuskorvaus on perintöverotettavaa. Puolison ja alaikäisen lapsen perintöverotuksessa huomioidaan kulloinkin voimassa olevat vähennykset. Vähennykset voi lukea hyväkseen, vaikka osuus koostuisi pelkästään henkivakuutuskorvauksesta. Lähiomaiselle maksettava kuolintapaussumma on perintöverotettavaa. Verotusta suoritettaessa otetaan huomioon kaikki saman kuolintapaussumman perusteella maksetut vakuutuskorvaukset. Avopuoliso katsotaan verotuksessa lähiomaiseksi, jos avopuolisoilla on yhteinen lapsi tai he ovat olleet aikaisemmin keskenään avioliitossa. Muulle edunsaajalle kuin lähiomaiselle maksettava kuolintapaussumma on kokonaan veronalaista pääomatuloa.

VAKUUTUKSESTA PERITTÄVÄT MAKSUT

Vakuutusyhtiö perii maksetuista vakuutusmaksuista ja vakuutussäästöstä ja vakuutuksen takaisinostosta laskuperusteessa, vakuutusehdoissa ja hinnastossa määritellyt maksut. Vakuutuksenottajan haluamista erityispalveluista veloitetaan hinnaston mukaiset maksut. Perittävät maksut ilmenevät tarkemmin vakuutusehdoista ja erillisestä hinnastosta.

SP-HENKIVAKUUTUKSEN ASIAMIEHET JA PALKKIOT

Säästövakuutuksen myöntää Sp-Henkivakuutus Oy. POP Pankki toimii Sp-Henkivakuutuksen asiamiehenä hoitaen asiakaspalvelua ja myyntiä tämän puolesta. POP Pankit saavat palkkioksi maksuun perustuvan palkkion ja sijoituskohteiden hallinnointipalkkioon perustuvan palkki-onpalautuksen. Sp-Henkivakuutus Oy:stä omistaa yli 10 prosentin osuuden Säästöpankki Optia ja Oma Säästöpankki Oyj.

VAKAVARAISUUSLAUSEKE (SFCR)

Sp-Henkivakuutuksen vakavaraisuutta ja taloudellista tilaa koskeva kertomus (SFCR) on nähtävillä yhtiömme verkkosivuilla www.sphenki.fi.



MUUTOKSENHAKUOHJE

Mikäli olet tyytymätön päätökseemme, on sinulla mahdollisuus saattaa asia uudelleenkäsiteltäväksi ottamalla yhteyttä yhtiömme korvauskäsittelijöihin, puh 010 572 1008.

VAKUUTUS- JA RAHOITUSNEUVONTA, VAKUUTUSLAUTAKUNTA JA KULUTTAJARIITALAUTAKUNTA

Vakuutus- ja rahoitusneuvonta (FINE) antaa maksutta riip-pumattomia neuvoja ja opastusta asiakkaille. Vakuutus- ja rahoitusneuvonta ja Vakuutuslautakunta antavat myös ratkaisusuosituksia riita-asioihin. FINE ei käsittele riitaa, joka on vireillä tai käsitelty kuluttajariitalautakunnassa tai tuomioistuimessa.

**Porkkalankatu 1, 00180 HELSINKI,
puh. (09) 685 0120, www.fine.fi**

Kuluttajariitalautakunta ei käsittele sijoitussidonnaisiin sopi-muksiin liittyviä riita-asioita.

**Hämeentie 3, PL 306, 00531 HELSINKI,
puh. 029 566 5200 (vaihe), www.kuluttajariita.fi**

Voit myös saattaa asian käsiteltäväksi Helsingin käräjäoi-keudessa tai kotipaikkasi käräjäoikeudessa. Kanne korvausta koskevan päätöksen johdosta on oikeuden menettämisen uhalla nostettava kolmen vuoden kuluessa siitä, kun olet saanut päätöksen.

VAKUUTUS- JA RAHOITUSNEUVONTA JA VAKUUTUSLAUTAKUNTA

**Porkkalankatu 1, 00180 Helsinki
puh. (09) 685 0120, www.fine.fi**

SOVELLETTAVA LAINSÄÄDÄNTÖ JA VALVONTAVIRANOMAISET

Sp-Henkivakuutus Oy on saanut toimiluvan Suomessa ja soveltaa toiminnassaan Suomen voimassa olevaa oikeutta. Yhtiön sopimuskieliä ovat suomi ja ruotsi. POP Pankki on merkitty Finanssivalvonnan vakuutusedustajarekisteriin (www.finanssivalvonta.fi), jonne on myös merkitty vastaava hoitaja. Finanssivalvonta valvoo Sp-Henkivakuutus Oy:n ja sen asiamiesten toimintaa. Yhtiön valvontaviranomainen on:

**Finanssivalvonta
PL 103, 00101 Helsinki
Puh. 010 831 51, www.finanssivalvonta.fi**

SP-HENKIVAKUUTUS OY

Sp-Henkivakuutus Oy on merkitty kaupparekisteriin.

Y-tunnus 2082534-1
Käyntiosoite Teollisuuskatu 33, 00510 Helsinki
Puhelin 010 572 1008
Faksi 010 572 1005
Sähköposti vakuutussaasto@saastopankki.fi
Internet www.sphenki.fi

HENKILÖTIETOJEN KÄSITTELY

Vakuutusyhtiö käsittelee asiakkaidensa henkilö-tietoja niitä koskevien säännösten, kuten tieto-suojalain ja vakuutusyhtiölain säännösten mukai-esti ja huolehtii muutoinkin asiakkaidensa yksi-tyisyyden suojasta henkilötietojen käsittelyssä.

Vakuutusyhtiö hankkii tietoja asiakkaalta itsel-tään, hänen valtuuttamiltaan tahoilta, viranomais-ten julkisista rekistereistä ja luottotietorekisteristä. Vakuutusyhtiö käsittelee asiakkaiden henkilö-tietoja hakemusten käsittelyyn, asiakaspalvelun toteuttamisen, vakuutusten hallinnonin sekä maksu- ja perintärutiinien hoitamisen tarkoituk-sia varten. Henkilötietoja voidaan käyttää myös vakuutusyhtiön asiakkaille postitse, puhelimitse tai sähköisesti suunnatun asiakasviestinnän ja markkinoinnin toteuttamiseen. Tietoja voidaan lisäksi käyttää yhdessä muista lähteistä saatujen tietojen kanssa asiakkaan ostomieltyymysten kar-toittamiseen sekä lähetettäessä tietoja ja tarjouk-sia uusista vakuutustuotteista.

Asiakkaiden henkilötietoja ei pääsääntöisesti luovuteta kolmansille osapuolille. Tietoja voidaan luovuttaa vakuutusyhtiön yhteistyökumppaneille ainoastaan em. tarkoituksiin. Yhteistyökumppa-neita ovat yritykset EU/ETA-alueella ja yrityk-set Euroopan komission hyväksymissä maissa sekä yritykset EU-/ETA-alueen ulkopuolella, mikäli komission hyväksymiä mallisopimuslau-sekkeita käytetään toimeksiantosopimuksissa. Vakuutusyhtiö voi lisäksi luovuttaa yksilöityjä vahinkotietoja toiselle vakuutusyhtiölle tietosuo-jalautakunnan määrittelemän edellytyksin.

Asiakas voi milloin tahansa ilmoittaa vakuutus-yhtiölle, mikäli hän ei halua vastaanottaa markki-nointia. Asiakkaalla on oikeus saada tietoa häntä koskevien henkilötietojen käyttämisestä. Asia-kas voi milloin tahansa pyytää vakuutusyhtiötä korjaamaan vakuutukseensa liittyvät virheelliset tiedot.

Sp-Henkivakuutus tallentaa asiakaspuhelut ja viestit varmistaakseen viestin sisällön.

POP Pankki

Sp-Henkivakuutus Oy
Teollisuuskatu 33, 00510 Helsinki
Puh. 010 572 1008
www.sphenki.fi
Y-tunnus: 2082534-1
Kotipaikka: Helsinki