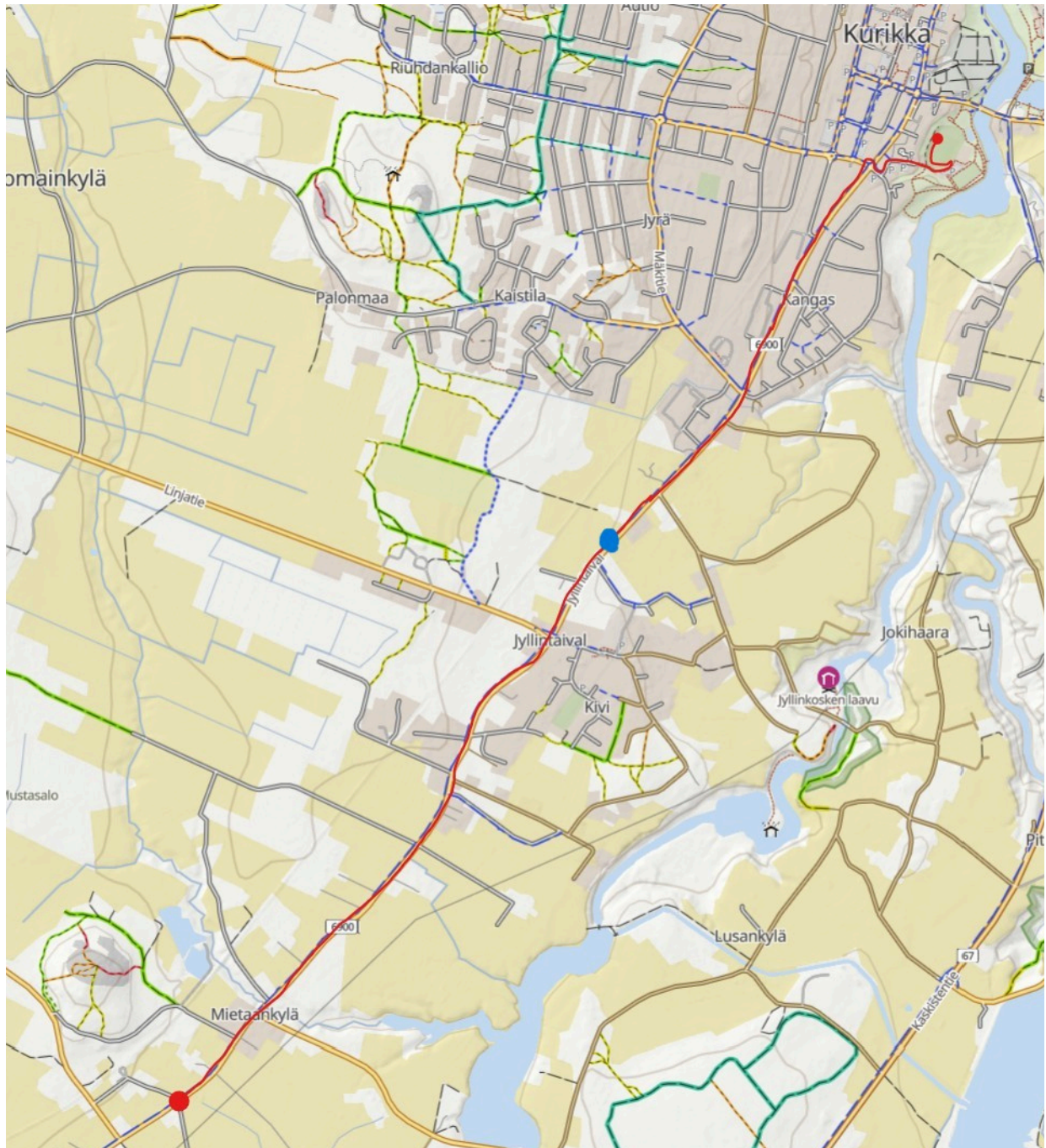


Juoksureitin kuvaus

Reitti lähtee Kurikan urheilukentältä juoksuradalalta ja kulkee Tanelintieltä Kankaantielle, jossa tie ylitetään ja reitti lähtee kulkemaan Kurikantielle kohti Mietaankylää. Reitin kääntopiste 5 km matkalla on valotolta ennen Ruuskantien risteystä, löytyy kartasta sinisen pallon kohdalta. Muiden juoksumatkojen kääntopiste sijoittuu Mietaankylään ennen Pysäkkien risteystä. Lähtö ja maali löytyy Kurikan urheilukentältä.

Reitti kulkee asvaltoitua kevyen liikenteen väylää pitkin pääosin, ja noin puolivälissä on huoltopiste. Reitti on pääosin tasainen, ja sopii hyvin kaiken tasoille juoksijoille.



Toisessa kartassa tarkemmin reitin kulkua lähtö/maalipisteen läheisyydessä.

